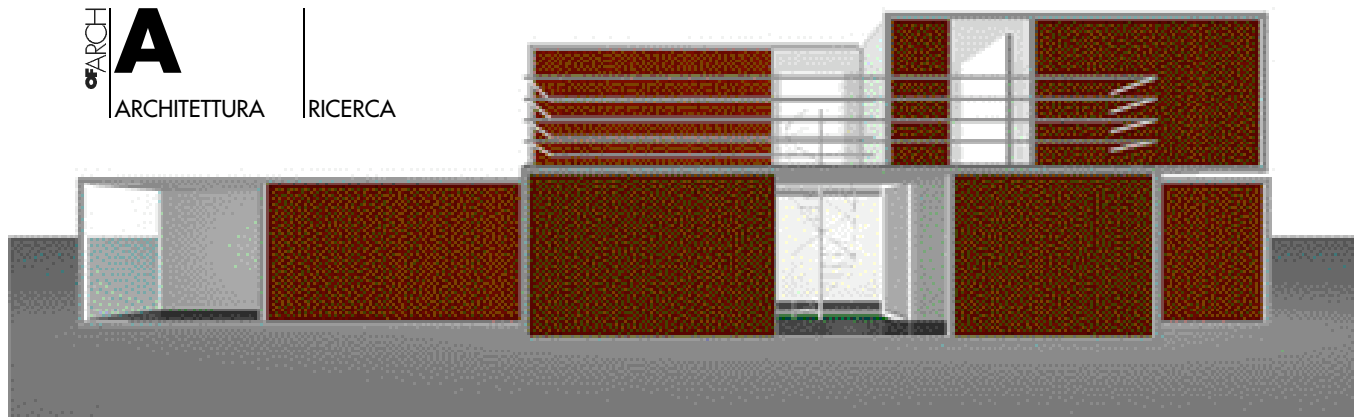
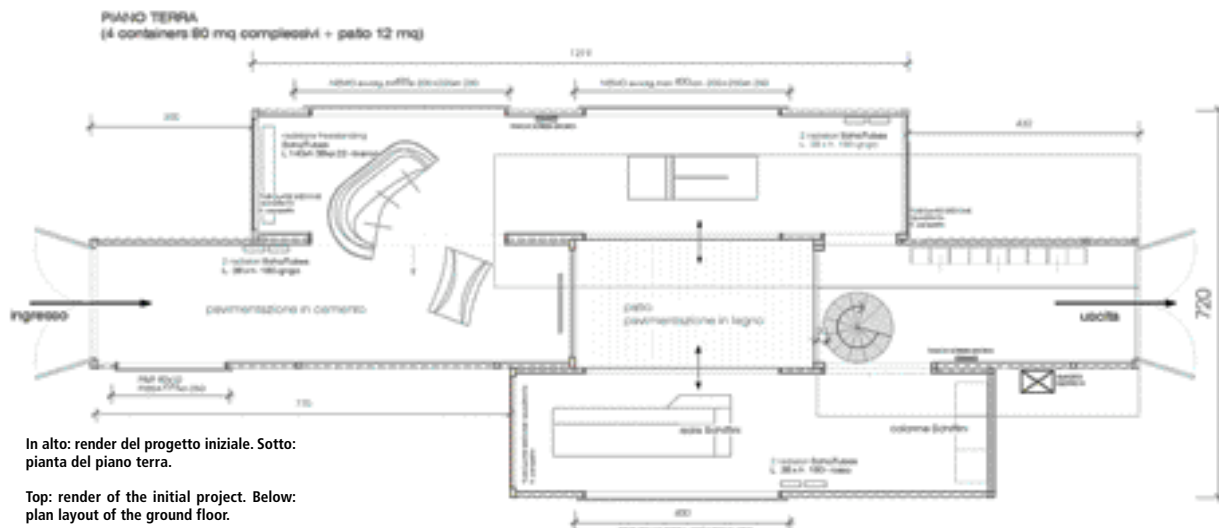


ARCHITETTURA RICERCA



Txt: Paola Molteni

GREEN FRAME HOUSE. L'ARTE DEL RIUSO THE ART OF RE-USE



In alto: render del progetto iniziale. Sotto: pianta del piano terra.

Top: render of the initial project. Below: plan layout of the ground floor.

Project: Studio AstoriDePontiAssociati (Antonia Astori, Nicola De Ponti, Ester Pirotta)

Progetto grafico: Stefano Cardini
Progetto illuminotecnico: Lorella Primavera
Main sponsor: Art Container - artcontainer.org

2 Sponsor tecnici: Bio fireplace, BTicino, Driade, Dupont, Electrolux, GE General Electrics, Il Cantiere, Kronos Ceramiche, Listone Giordano, Metall Concept, Oikos Fragrances, Oluce, Rapsel, Schifflini, Technogym, TTM Rossi, Tubes Radiatori, Turn Lights

Ridare vita ai container marini, trasformando involucri destinati ad essere tristemente dismessi in moduli abitativi di lusso. Il prototipo Green Frame House, ideato dallo studio AstoriDePontiAssociati, in collaborazione con Art Container, è stato presentato a Verona in occasione di Abitare il Tempo 2010

Regalare un nuovo ciclo di vita a un prodotto arrivato ormai alla sua ultima fase è una sfida avvincente, ma anche un gesto di estrema responsabilità in un'epoca in cui la parola 'sostenibilità' è diventata legge. Green Frame House è un progetto nato da un incontro tra idee e sogni, tra la voglia di sperimentare e la volontà di riutilizzare strutture abbandonate, tra lo Studio AstoriDePontiAssociati e Antonio Montanari, titolare di ArtContainer. Si tratta di un prototipo destinato ad essere industrializzato per realizzare moduli abitativi veri e propri, non per situazioni di emergenza temporanee, ma per un uso abitativo tradizionale.

L'abitazione di 145 mq si sviluppa su due livelli, con un patio interno e un terrazzo, ed è realizzata con sei container marini High Cube. Numerose e ampie vetrate permettono alla luce di entrare nella casa illuminandola in ogni direzione. Provocatorio il contrasto tra l'involucro di lamiera vissuta e arrugginita lasciata allo stato originario nei diversi colori e l'interno, che adotta soluzioni raffinate e arredi ricercati. Attorno al patio centrale di 12 mq si sviluppa il piano terra, costituito da quattro container con gli ambienti del soggiorno e della cucina; una scala a chiocciola conduce al livello superiore, che occupa la dimensione di due container. Numerose sono le aziende che hanno collaborato alla creazione di questo prototipo in scala 1:1 arredando i diversi locali, illuminando e riscaldando lo spazio. Altri ambienti lasciano spazio all'immaginazione, sollecitandola con segni grafici che oltre a suggerire soluzioni di arredo, informano anche sui numerosi criteri di sostenibilità adottati all'interno dell'abitazione: riduzione del consumo d'acqua, utilizzo di legno proveniente da foreste gestite in maniera sostenibile, ottimizzazione dei consumi e, naturalmente, il tema del recupero.

A new life for ships' containers. These metal shells were doomed to be discarded but the architects have transformed them into luxury living units. The prototype 'Green Frame House' was designed by Studio AstoriDePontiAssociati, in collaboration with Art Container. It was presented in Verona during the exhibition 'Abitare il Tempo 2010'

Breathing new life into a product that is nearing the end of its viable lifespan is an exciting challenge, and also a gesture of extreme responsibility in an era where the word 'sustainability' has become the new law of the land. Green Frame House is a project that developed from ideas and dreams, from the desire to experiment and the drive to re-use abandoned structures, from the collaboration between Studio AstoriDePontiAssociati and Antonio Montanari, proprietor of Art Container. This product is a prototype destined to be industrialized to create living units, not just as emergency housing but for use as traditional accommodation. The home covers 145sq.m. split over two levels, with an indoor patio and a terrazzo. It has been created with six High Cube ship's containers. A number of large windows allow natural light to enter the home from every direction. The architects have added a provocative touch through the contrast of the shabby rusty metal shell of the container's original state, and the interiors and furnishings which are extraordinarily elegant. Around the central patio that measures 12 sq.m., the ground floor consisting of four containers used to create the lounge and the kitchen; a spiral staircase leads to the upper level constructed with two containers. A number of companies have collaborated with the creation of this full-scale prototype. They furnished the rooms, and provided the illumination and heating installation for the space. Other ambiences leave room for the imagination with graphic designs that suggest furnishing solutions and provide information on the criteria of sustainability adopted inside of the building: reduction of water, power and other consumption and the use of wood from sustainable forests.

Dall'alto al basso: viste dell'assemblaggio dei container, la pianta del secondo piano e una foto dell'interno. La scala a chiocciola che porta al livello superiore è un nuovo progetto dello Studio AstoriDePontiAssociati per Metall Concept. A destra: un esempio della grafica curata da Stefano Cardini.

From top to bottom: view of the assembly arrangement of the containers; layout of the second floor and a photo of the interiors. The spiral staircase that leads to the upper floor is a project by Studio AstoriDePontiAssociati per Metall Concept. Right: an example of the graphic design by Stefano Cardini.



PRIMO PIANO
(2 container 42 mq complessivi + terrazzo 18 mq)

