

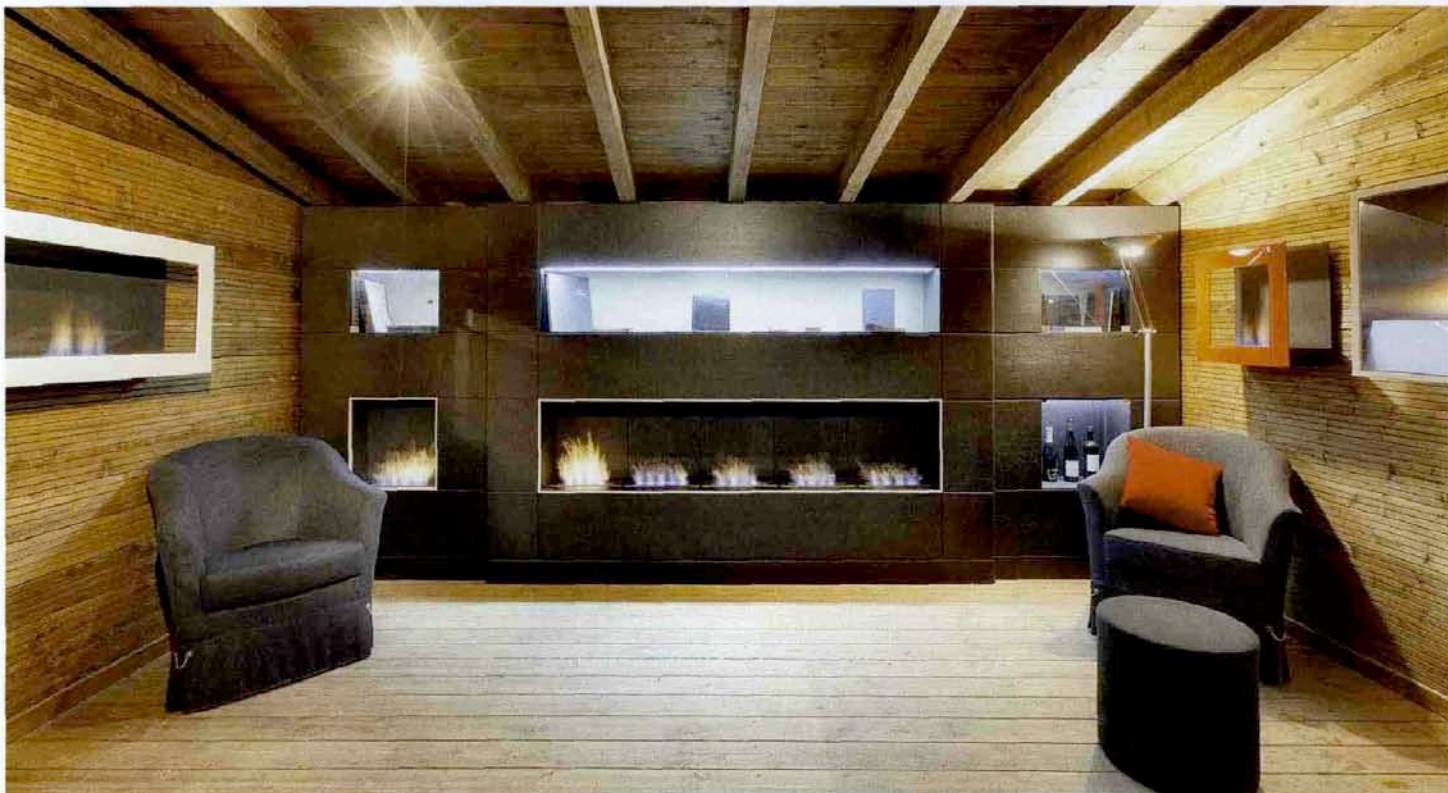


# Calore ad alta quota

TRA DICEMBRE E FEBBRAIO, IN UN SUGGERITIVO CHALET A CORTINA D'AMPEZZO, BIÒ FIREPLACE HA PRESENTATO VENTI NUOVE LETTURE DI BIOCAMINO, TRA CUI LE CREAZIONI DI MATTEO RAGNI  
TESTO DI CRISTINA GATTAMORTA

Piazza Roma, a Cortina, ha brillato un po' di più tra il 20 dicembre e il 28 febbraio scorsi. *Biò Fireplace scalda Cortina* è stato l'evento con cui il brand giovane e prestigioso, nato nel 2009, ha pre-

sentato venti biocamini di design creati da Matteo Ragni, Michele Alcool e Massimo Botti. In primo piano, nello Chalet Biò allestito per l'occasione, il modello Tulip, di Ragni, bianca "scultura da sa-





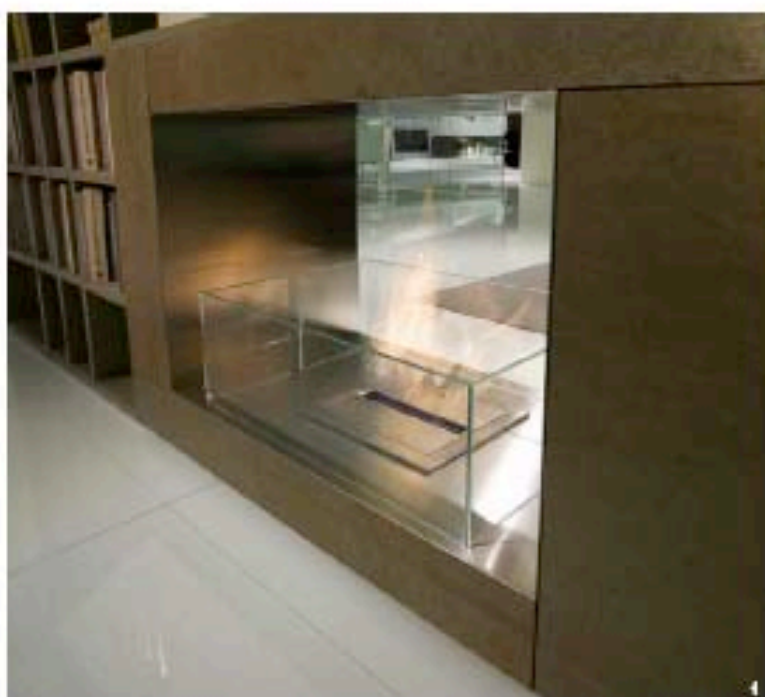
In apertura, lo Chalet Biò, con i camini Twin della linea Sense, da esterno, e Tulip; in basso, tra il bianco Sedicinoni e il rosso Cube (entrambi per la linea Light, aperta ai lati), una parete con bruciatori a incasso.

In alto, ancora Tulip e Sedicinoni. In basso, due versioni di Sipario, da incasso e freestanding.

lotto" in Dupont™ Corian® ispirata alla natura. Di Ragni anche Sipario e Cube, proposti nella nuova versione Light, con aperture laterali. Nei due mesi dell'esposizione, l'azienda ha posto in dialogo forme, materiali e finiture, puntando come sempre su una produzione 100% made in Italy e firme rappresentative di un design visionario e fantasioso, come Ragni, già vincitore del Compasso d'Oro ADI per la forchetta-cucchiaio biodegradabile Moscardino, oggi al MOMA di New York. Durante il 'vernissage', è stato lanciato il sito web ufficiale del marchio ([www.biofireplace.it](http://www.biofireplace.it)). 

## CURVE DI VETRO

IL NUOVO CAMINO AL BIOETANOLO DELLA COLLEZIONE FIRE WONDERLAND, DI GLAMPFIRE, STIPISCE PER IL DESIGN LEGGERO E SINUOSO, STUDIATO PER CHI È PARTICOLARMENTE ATTRATTO DALLE PROPOSTE DI BIOCAMINI ALL'AVANGUARDIA. SI CHIAMA O-FLUT E NASCE COME IDEALE METAMORFOSI DEL MODELLO FLUT, DALLA STRUTTURA IN VETRO TEMPERATO, CHE È SPECIFICO PER LA DECORAZIONE DI BACINI D'ACQUA E PISCINE ESTERNE O INTERNE. DISPONIBILE IN DUE VERSIONI, NELLA FOTO COMPARE UN ESEMPIO DI O-FLUT II, IN FIBRA DI VETRO LACCATA, CON BASE IN PANNELLO DI FIBRA A MEDIA DENSITÀ RIVESTITO IN VETRO E PELLE. IL VETRO CIRCOLARE RISULTA RESISTENTE ALLE ALTE TEMPERATURE, IL BRUCIATORE HA UNA CAPACITÀ DI 2 LITRI E I COLORI FRA CUI SCEGLIERE SONO BIANCO, NERO E ROSSO.



## PRESOTTO INDUSTRIE MOBILI

### IL FUOCO INTEGRATO

1. UNA SOLUZIONE D'ARREDO CHE CONSENTE DI AVERE UN MOBILE ATTEZZATO CON UN CAMINETTO ECOLOGICO CHE FUNZIONA A BIOETANOLO, SECONDO TUTTE LE NORME DI SICUREZZA PREVISTE DALLE NORMATIVE VIGENTI. LA FONTE DI COMBUSTIONE SCELTA È L'ETILFLAM, OTTENUTO TRAMITE PROCESSO DI FERMENTAZIONE NATURALE DI DIVERSI PRODOTTI AGRICOLI E FORESTALI.

### BIO FIREPLACE

#### VISIBILE OVUNQUE

2. MATTEO ALCOOL HA DISEGNATO IL CAMINO DELLA LINEA LIGHT, DALLA STRUTTURA APERTA E LEGGERA. UNA CORNICE DI VETRO TEMPERATO, DISPONIBILE IN DIVERSE NUANZE DI COLORE, DELIMITA SCENOGRAFICAMENTE LO SPAZIO DOVE IL FUOCO PRENDE FORMA.

