

SPAZIOBEST SELLER



Salone Internazionale del Mobile



## moderno

**1.** Divano a tre posti **E-Motion**, con maxi cuscino. Struttura in acciaio. Rivestimento in pelle, disponibile in vari colori. Brianform, [www.brianform.it](http://www.brianform.it)  
**2.** Dalle linee squadrate il divano **Duplex**, con i cuscini. Rivestimento in pelle. Matteograssi, [www.matteograssi.it](http://www.matteograssi.it)

**3.** Divano **Erasmus** con braccioli stretti e alti, proposto con lo schienale a cui può essere aggiunto un poggiatesta. Rivestimento in pelle o tessuto. Natuzzi, [www.natuzzi.com](http://www.natuzzi.com)  
**4.** Mobile contenitore **Air Wheel**, montato su ruote in cristallo. Cm 167x51x56h. Gallotti&Radice,

[www.gallottiradice.it](http://www.gallottiradice.it)

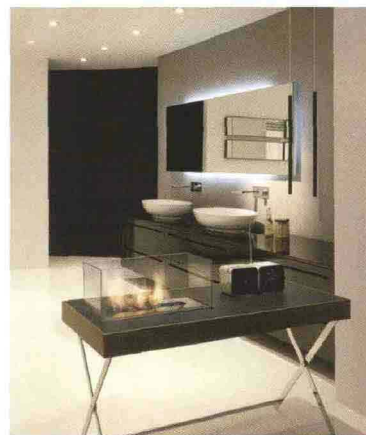
**5.** Tavolo allungabile **Tale**. Il piano è formato da una lastra in vetro, gambe in vetro e alluminio. Fiam Italia, [www.fiamitalia.it](http://www.fiamitalia.it)

**6.** Tavolo **Arcaico** con struttura in metallo alla quale sono agganciate basi cilindriche in marmo massello che fungono



## NUOVE SOLUZIONI PER LA STANZA DEL BENESSERE

FUNZIONALITÀ, FACILE MANUTENZIONE E GRANDE VERSATILITÀ DI UTILIZZO ANCHE NELLE RISTRUTTURAZIONI. È QUANTO EMERGE DALLE ULTIME NOVITÀ CHE RIGUARDANO IL BAGNO, UN AMBIENTE CHE HA ACQUISITO UN NUOVO VISSUTO E CHE, PROPRIO IN QUEST'OTTICA, SPERIMENTA TECNOLOGIE ED ESTETICHE ALL'AVANGUARDIA. A PARTIRE DALL'ATMOSFERA CREATA DAI MATERIALI, CALDI E SOFISTICATI COME QUELLI DI UN LIVING, DAI CAMINETTI AL BIOETANOLO, DALLE FORME CHE SI ADATTANO ALLE DIVERSE ESIGENZE CON LEGGEREZZA O SCULTOREITÀ. SCENOGRAFICA LA RUBINETTERIA, ATTENTA ANCHE AL RISPARMIO E I PIANI DOCCIA, DOVE LA CERAMICA EFFETTO CAPITONNÉ REGALA IL PIACERE DI UN RILASSANTE MASSAGGIO PLANTARE



SPAZIOBEST SELLER



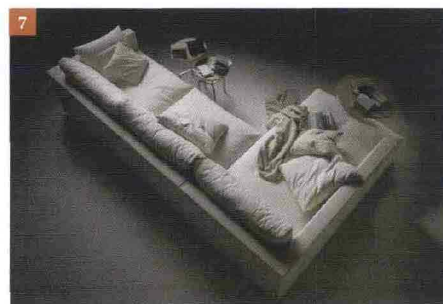
Salone Internazionale del Mobile



5



6



7

da contrappesi. Kreoo by Decormarmi, [www.kreoo.com](http://www.kreoo.com)  
**7.** Con una profondità di 111 cm il divano componibile **Magnum** ha una struttura in legno e imbottitura in poliuretano rivestito in tessuto. Flexform, [www.flexform.it](http://www.flexform.it)  
**8.** Ottenuta intrecciando a mano 220 mt di filo di cuoio la poltroncina **Traces** bicolore in tonalità naturali e nella versione in PVC colorato. Blifase, [www.blifase.it](http://www.blifase.it)

**9.** Poltroncina **Poppy** con scocca in poliuretano schiumato a freddo, colonna e base a croce in acciaio cromato. Tonon Italia, [www.tononitalia.com](http://www.tononitalia.com)  
**10.** Tavolo estensibile **Armonico**, con struttura in metallo e piano in legno. Bauline, [www.bauline.it](http://www.bauline.it)  
**11.** Scrivania **Graph** in vetro curvato, piano ancorato sulla base tramite un elemento in acciaio lucido a forma di goccia. Fiam, [www.fiamitalia.it](http://www.fiamitalia.it)

8



9



10



11



A sinistra, Parloir, di Biò Fireplace, design Diego Grandi, è un biocamino con struttura pieghevole in tubolare, disponibile alto cm 45 e 70, [www.biofireplace.it](http://www.biofireplace.it)  
 A lato e sopra, vasca freestanding Wanda, design Daniel Debiasi e Federico Sandri, con il bordo che si alza a creare lo schienale. Le sue dimensioni generose ne permettono la fruizione anche in due persone. [antoniolupi](http://www.antoniolupi.it), [www.antoniolupi.it](http://www.antoniolupi.it)